



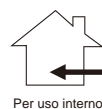
# Manuale di installazione rapida

## X-Hybrid SK-BMU

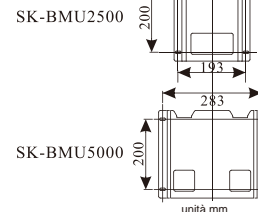
II

### Installazione BMU

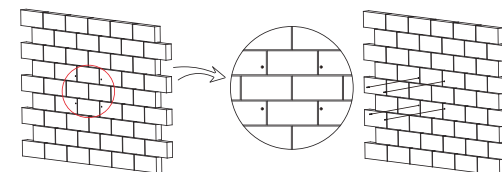
- Segnare i quattro fori per il fissaggio della staffa di supporto



Per uso interno

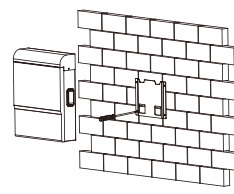


- Diametro punta DN 6 mm
- Profondità minima fori 50 mm

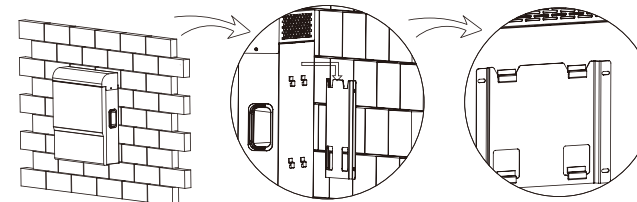


- Inserire i tasselli

- Fissare le viti ad espansione

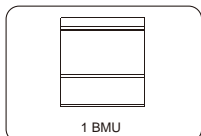


- Allineare l'inverter con la staffa per appenderlo

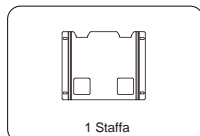


I

### Contenuto dell'imballo



1 BMU



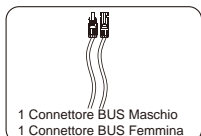
1 Staffa



1 Certificato di Garanzia



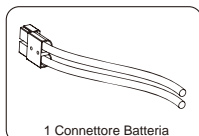
1 Manuale Utente



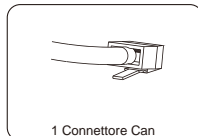
1 Connettore BUS Maschio  
1 Connettore BUS Femmina



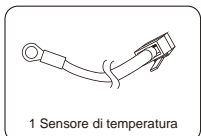
4 tasselli a pressione M6  
4 viti per tasselli



1 Connettore Batteria



1 Connettore Can



1 Sensore di temperatura



1 Manuale installazione rapida

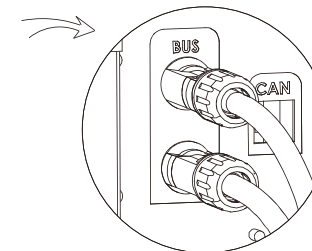
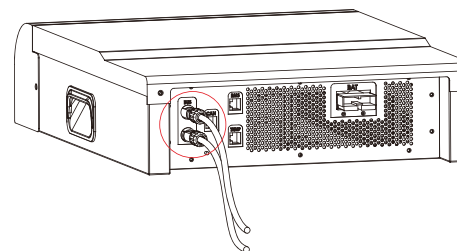
III

### Collegamento tra BMU e Inverter (DC BUS)

Connettori BUS DC



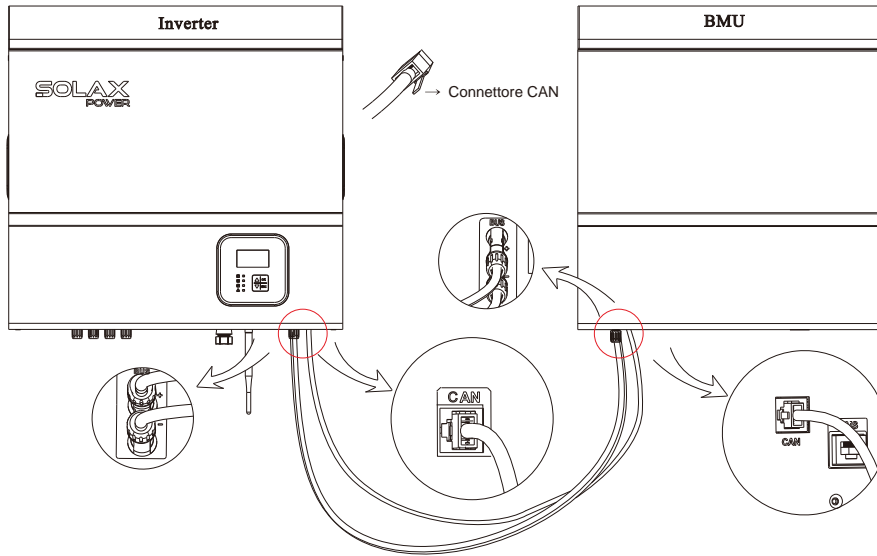
- Collegare i connettori BUS M/F alla porta BUS del BMU.
- Collegare gli altri due capi del cavo alla porta BUS dell'inverter.



## IV Collegamento tra BMU e Inverter (CAN BUS)

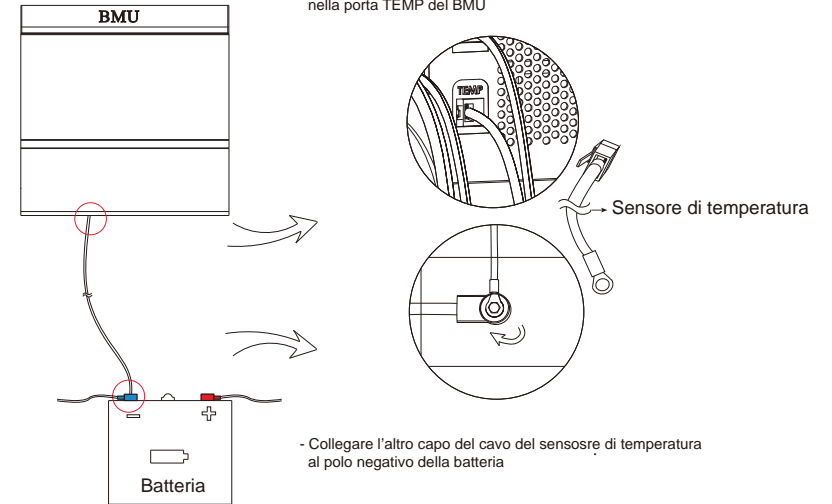
- Inserire il connettore RJ45 del cavo CAN nella porta CAN dell'Inverter

- Inserire il connettore RJ45 dell'altro capo del cavo CAN nella porta CAN del BMU



## VI Collegamento sensore di temperatura (Per batterie al piombo)

- Inserire il connettore RJ45, del cavo del sensore di temperatura, nella porta TEMP del BMU



- Collegare l'altro capo del cavo del sensore di temperatura al polo negativo della batteria

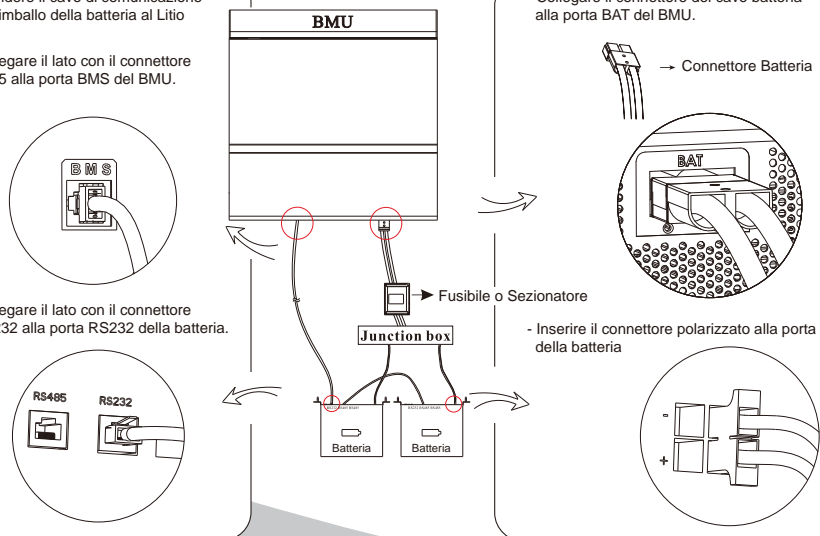
## V Collegamento con la Batteria

- Prendere il cavo di comunicazione dall'imballaggio della batteria al Litio

- Collegare il lato con il connettore RJ45 alla porta BMS del BMU.

- Collegare il lato con il connettore RS232 alla porta RS232 della batteria.

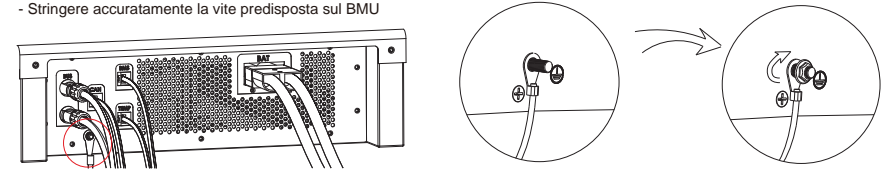
- Collegare il connettore del cavo batteria alla porta BAT del BMU.



## VII Messa a terra e vista connettori

- Utilizzare un cavo da 2,5 mm (Con batterie al Litio, utilizzare quello fornito in dotazione)

- Stringere accuratamente la vite predisposta sul BMU



### X-Hybrid SK-BMU

